

# *Lianas Neotropicales* *parte 3*



**Dr. Pedro Acevedo R.**  
**Museum of Natural History**  
**Smithsonian Institution**  
**Washington, DC**

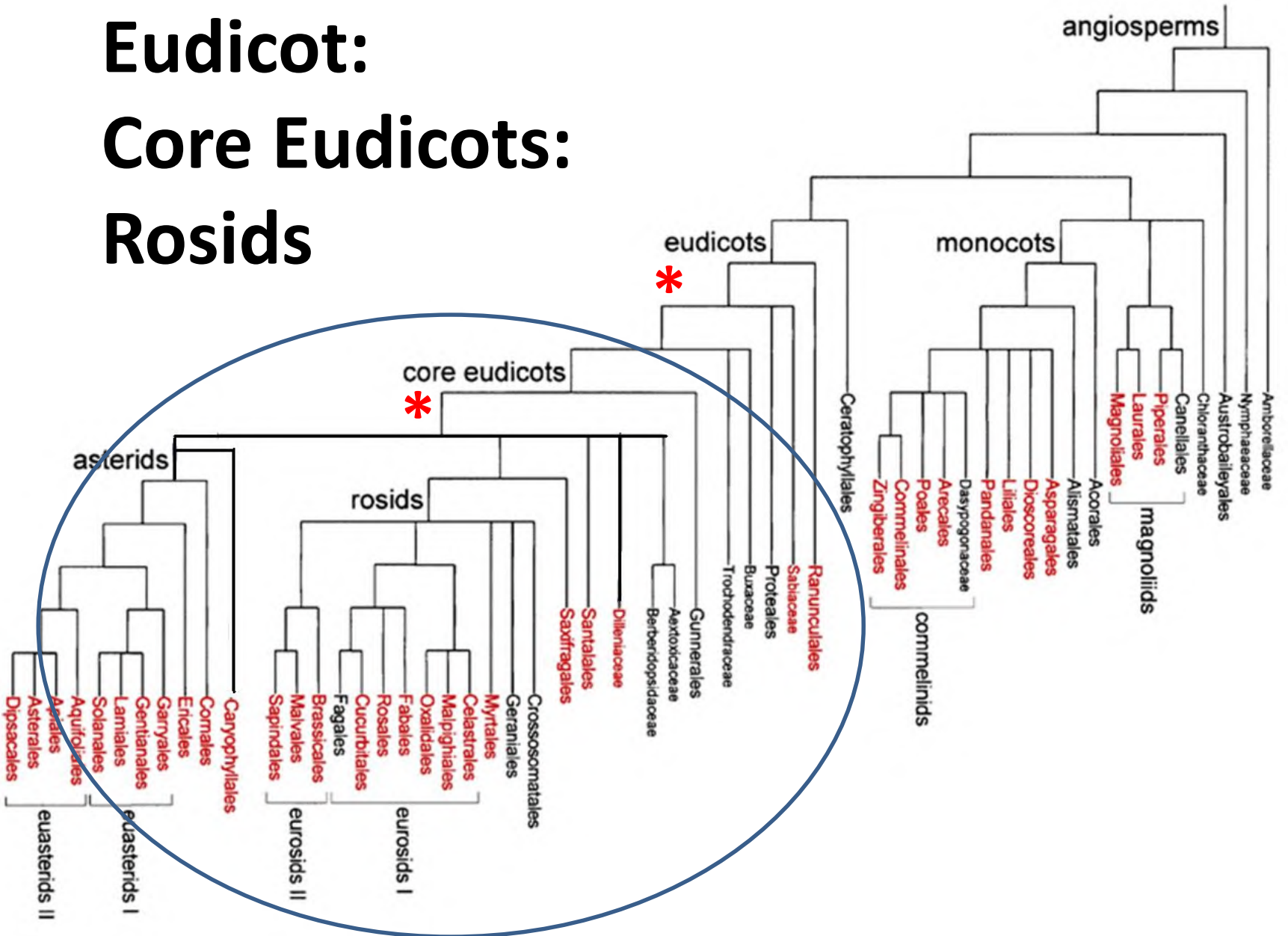


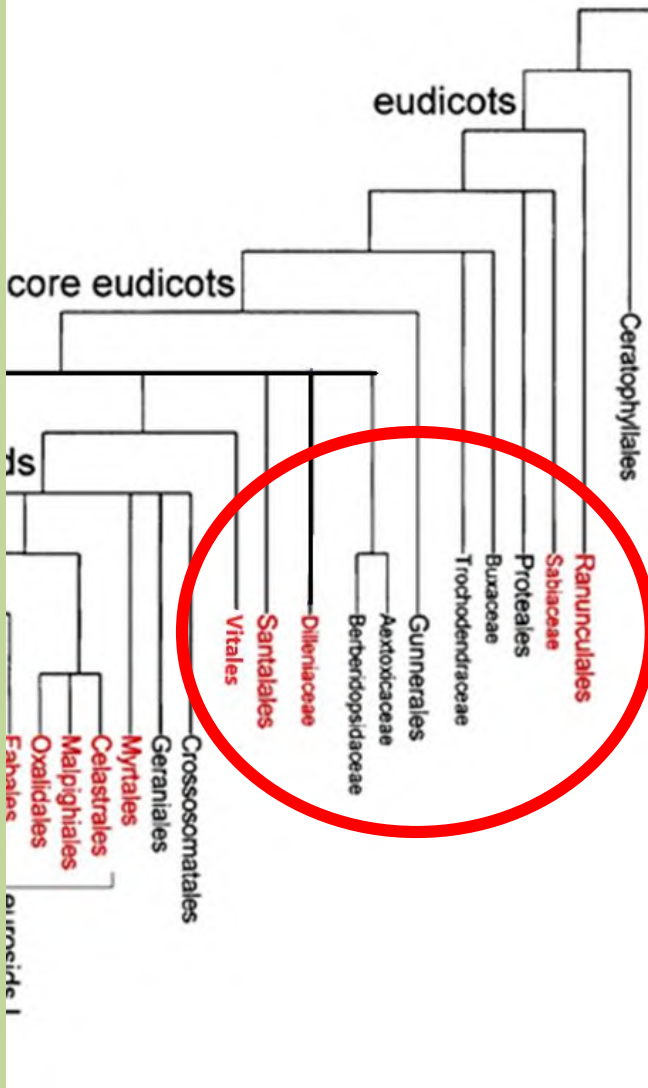
2018

# Eudicot:

## Core Eudicots:

### Rosids





## Eudicots:

- Ranunculales
  - Ranunculaceae
  - Menispermaceae
- Core Eudicots:
  - Vitales
    - Vitaceae
  - Dilleniales
    - Dilleniaceae

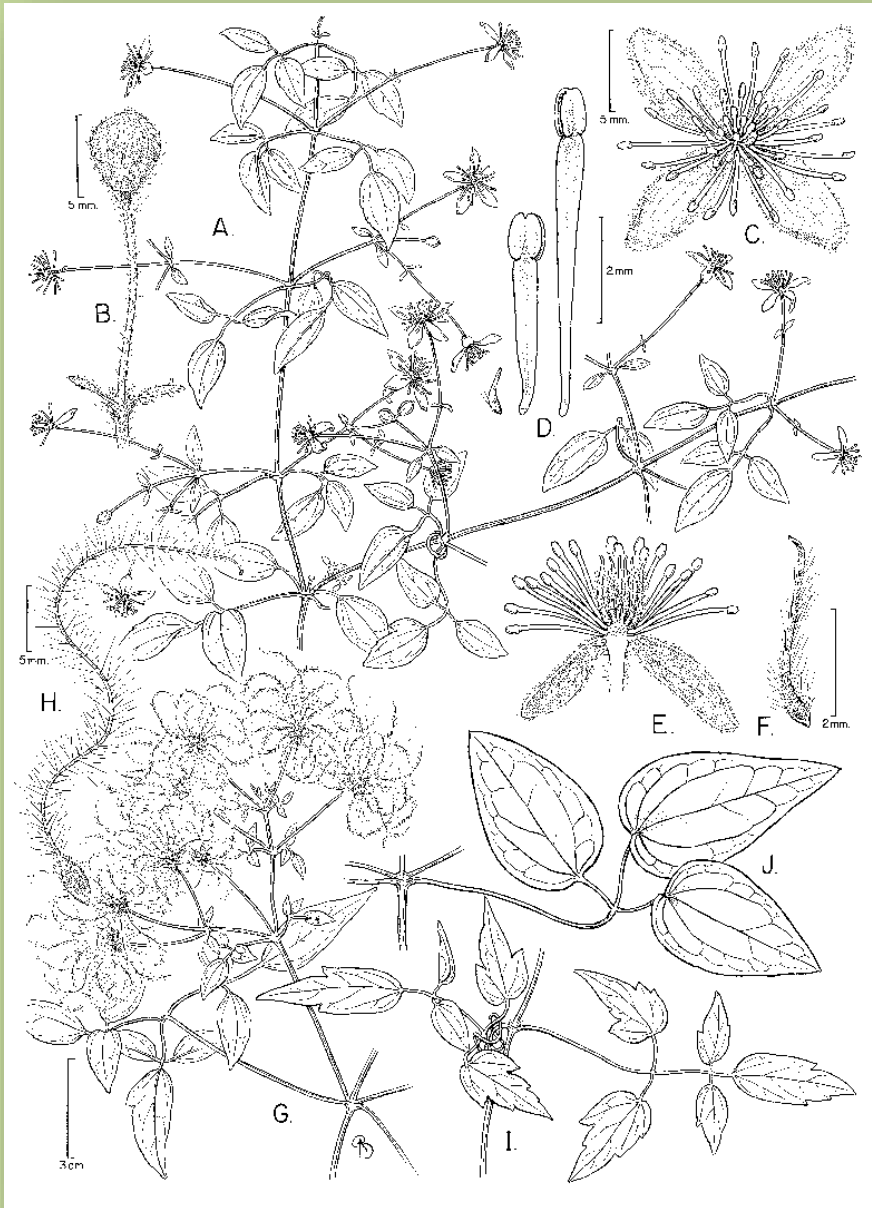
Ranunculales

# Ranunculaceae

2000 spp; 50 géneros;  
Distribución *mundial*

mayoría de las especies en  
*Clematis* son *bejucos*

*Clematis*: ca. 250 spp  
mayoría de zona templada;  
ca. 23 spp en el Neotrópico  
México, C & S América,  
Antillas



# Ranunculaceae



*Clematis sp*

- flores bisexuales (unisexuales)  
4-5- meras
- pétalos ausentes
- numerosos estambres
- ovario súpero, carpelos libres y numerosos
- fruto un aquenio con estilo persistente, plumoso

# Ranunculaceae





*Clematis* sp.



*Clematis sp*





hojas prensiles



Clematis sp; fruto apocárpico, con largos estilos plumosos



Corteza fibrosa



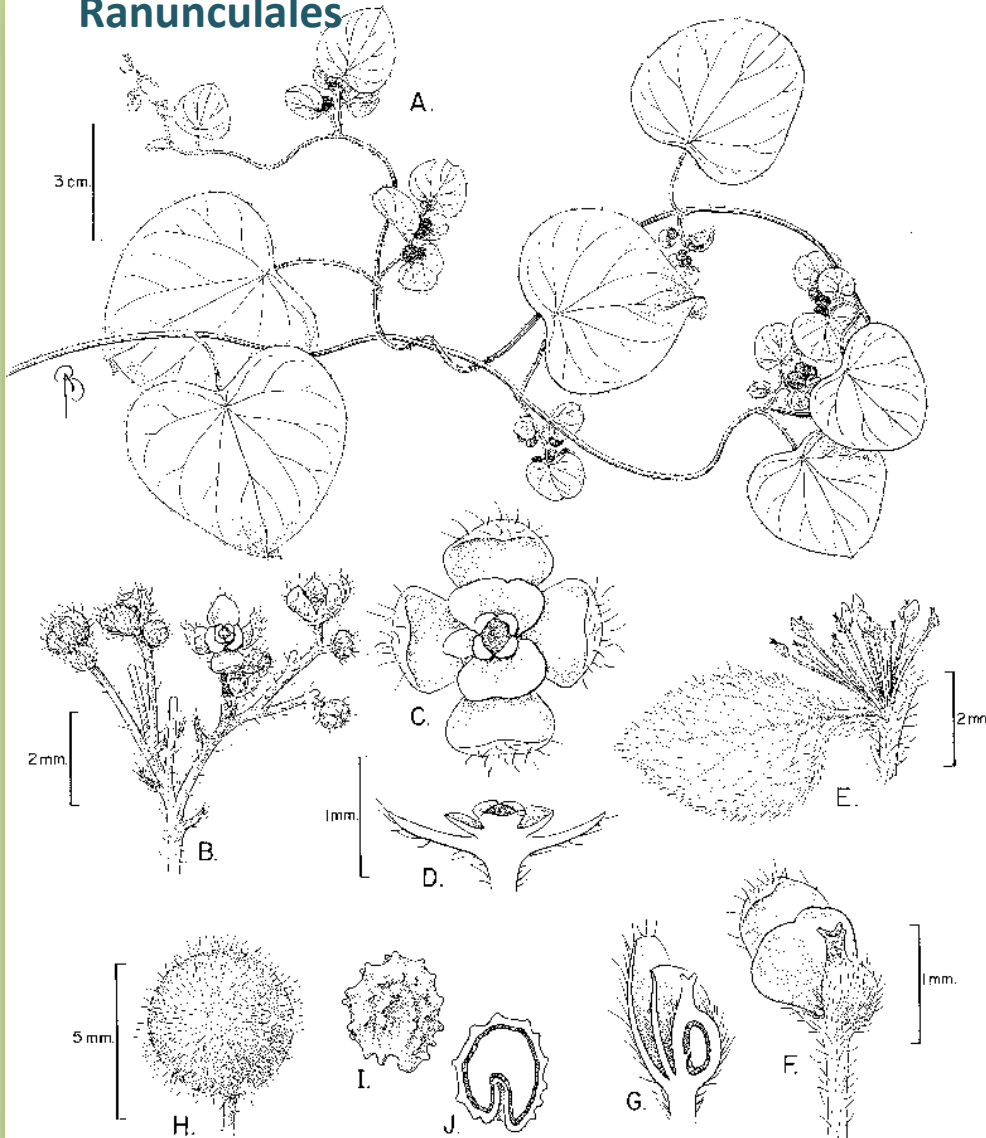


tallo con cuñas de floema



Corte transversal del tallo en *Clematis*; elementos axiales del xilema en segmentos radiales

## Ranunculales



*Cissampelos pareira*

# MENISPERMACEAE

517 spp; 70 géneros, mayoría lianas; pantropical

17 géneros, ca. 190 spp de trepaderas en el Neotrópico

*Odontocarya* 38 spp

*Abuta* 34 spp

*Disciphania* 27 spp

*Sciadotenia* 21 spp

*Cissampelos* 12 spp

*Telitoxycum* 9 spp

*Anomospermum* 8 spp

*Chondrodendron* 4 spp



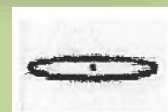
*Cocculus orbiculatus*  
Menispermaceae  
G. K. Linney

- flores unisexuales usual. 6-meras
- estambres opuestos a los pétalos
- ovario súpero, carpelos libres
- fruto drupáceo con hueso leñoso, falcado o ruminado
- peciolo pulvinado

# Menispermaceae



*Chondrodendron* sp.







*Abuta sp*



*Cissampelos pareira*



*Cissampelos pareira*



*Abuta sp*



*Hyperbaena domingensis*



*Sciadotenia sp*



*Sciadotenia sp*

semillas en forma de herradura



*Abuta* sp

Endospermo ruminado

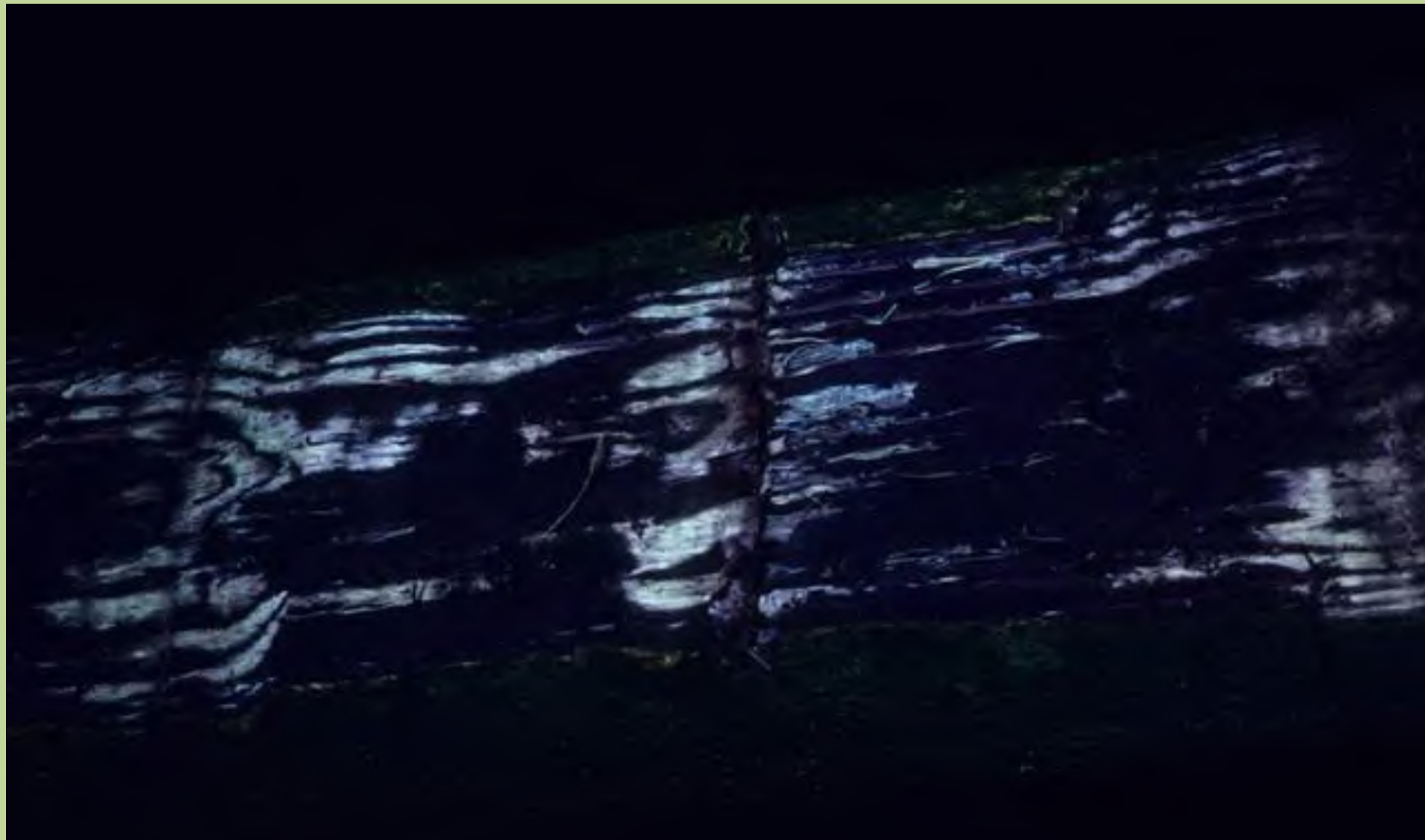


# Anillos concéntricos de xilema/floema



*Abuta sp*





*Abuta sp*



*Abuta sp*

# Anillos no concétricos de xilema/floema



**Abuta**

# Elementos axiales en segmentos



*Sciadotenia sp*



*Cissampelos sp.*

elementos axiales en segmentos



*Odontocarya tamoydes* con exudado crema



# Vitaceae

700 spp; 11 géneros  
trepaderas, lianas o a  
veces arbustos

Pantropical y zona  
templada moderada

6 géneros y ca. 100 spp de  
bejucos en el Neotrópico

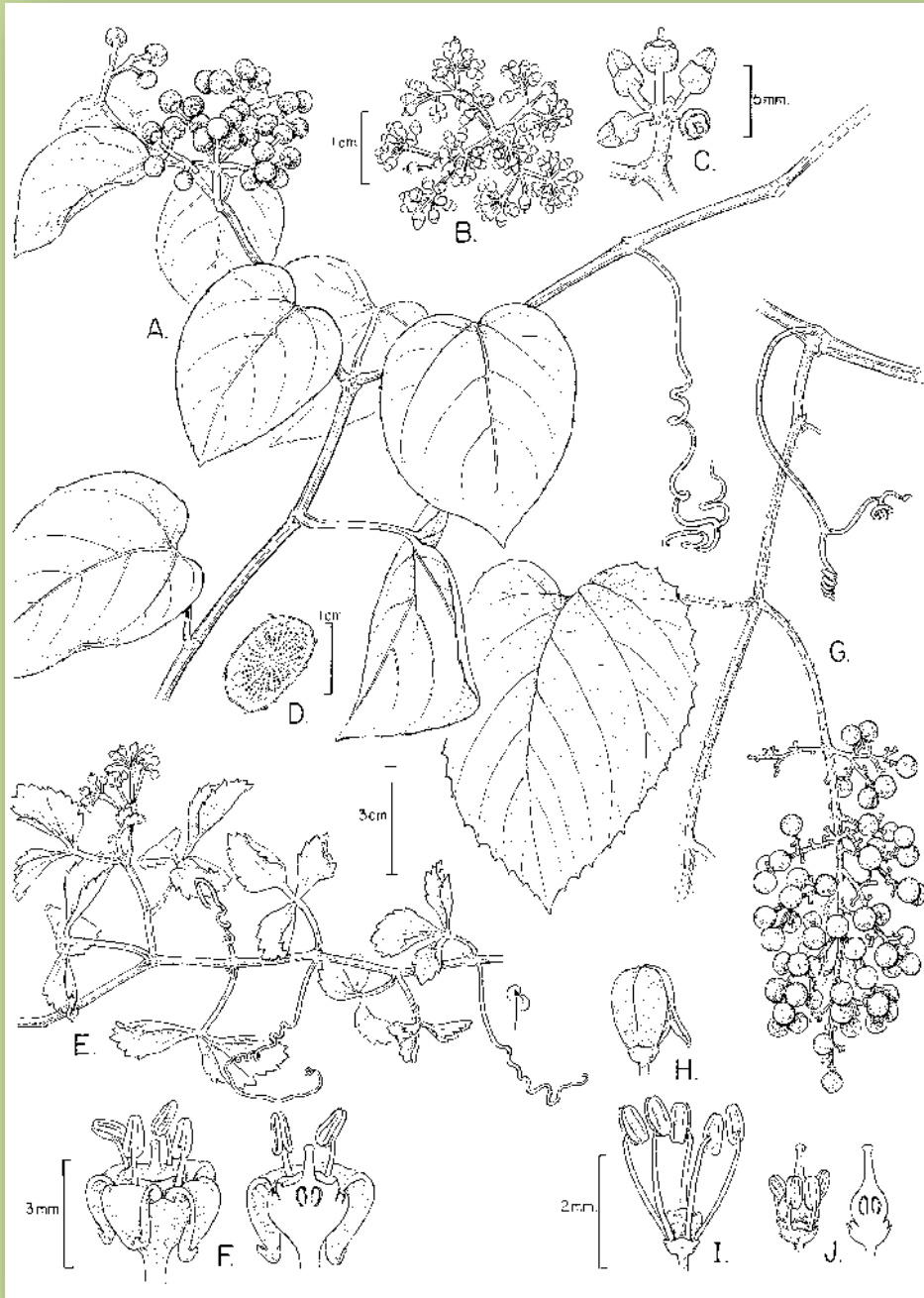
*Cissus* 350 spp/84 spp

*Ampelocissus* 95 spp/4 spp

*Ampelopsis* 25 spp/3 spp

*Vitis* 60 spp N. America/2 spp





- flores 4-5-meras
- cáliz cupular
- pétalos libres
- estambres 4-5, opuestos a los pétalos
- ovario súpero, hundido en el disco anular, 2 carpelos

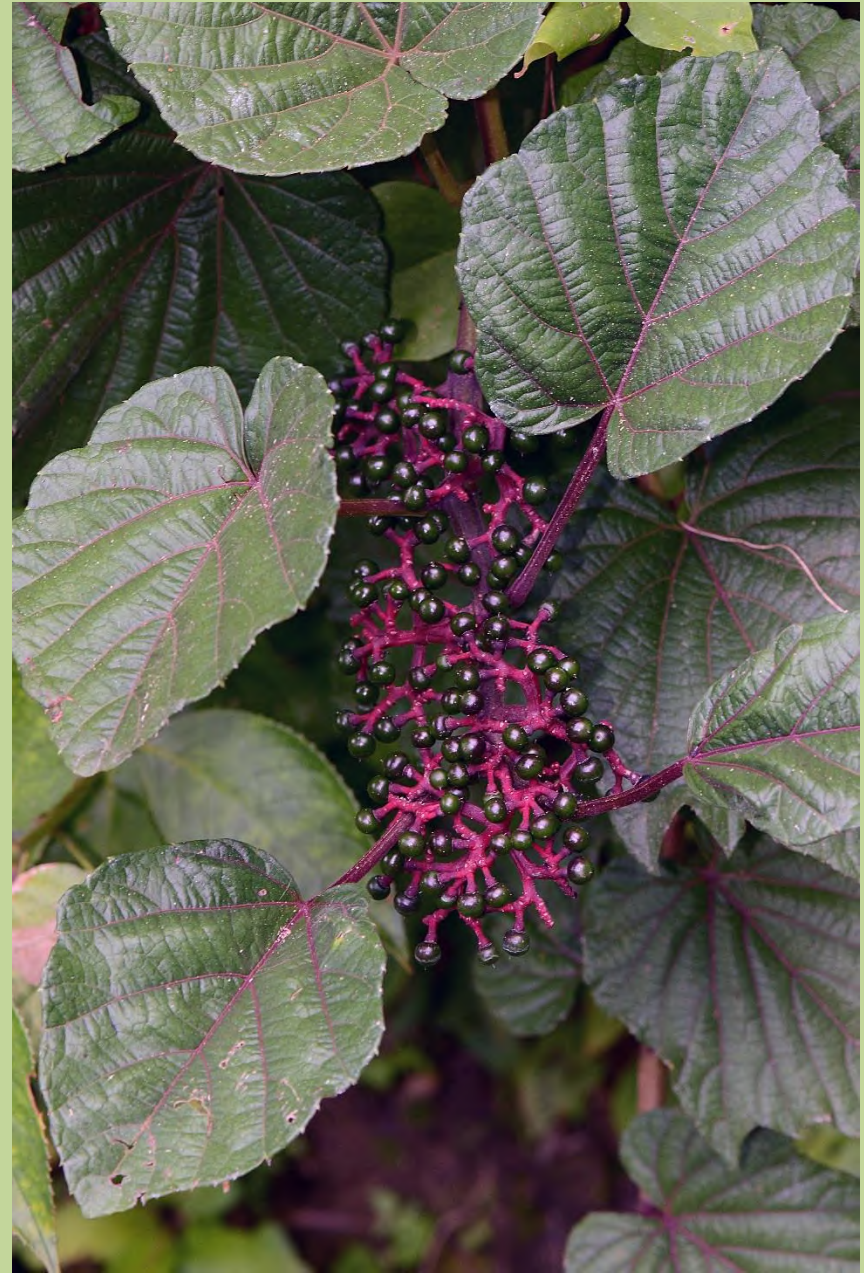




Unica familia con zarcillos e inflorescencias opuestas a las hojas



algunas especies de *Cissus* tienen zarcillos con discos adhesivos



*Cissus* spp mostrando inflorescencias cimosas



*Vitis tiliifolia*

Género con ejes prensiles en las inflorescencias



Glándulas de perlas



Agua potable en los tallos de  
*Vitis tiliifolia*





*Vitis tiliifolia*

Corteza en placas



*Ampelocissus acapulcensis*



*Vitis tiliifolia*

tallos simples con rayos anchos



*Clematicissus* sp



*Cissus sulcicaulis* con tubérculo

Dilleniales



# Dilleniaceae

**350 spp; 10 géneros,  
árboles, arbustos, y  
lianas**

**pantropical**

**5 géneros y ca. 110 spp de  
lianas en el Neotrópico**

**Doliocarpus 40 spp**

**Tetracera 40 spp**

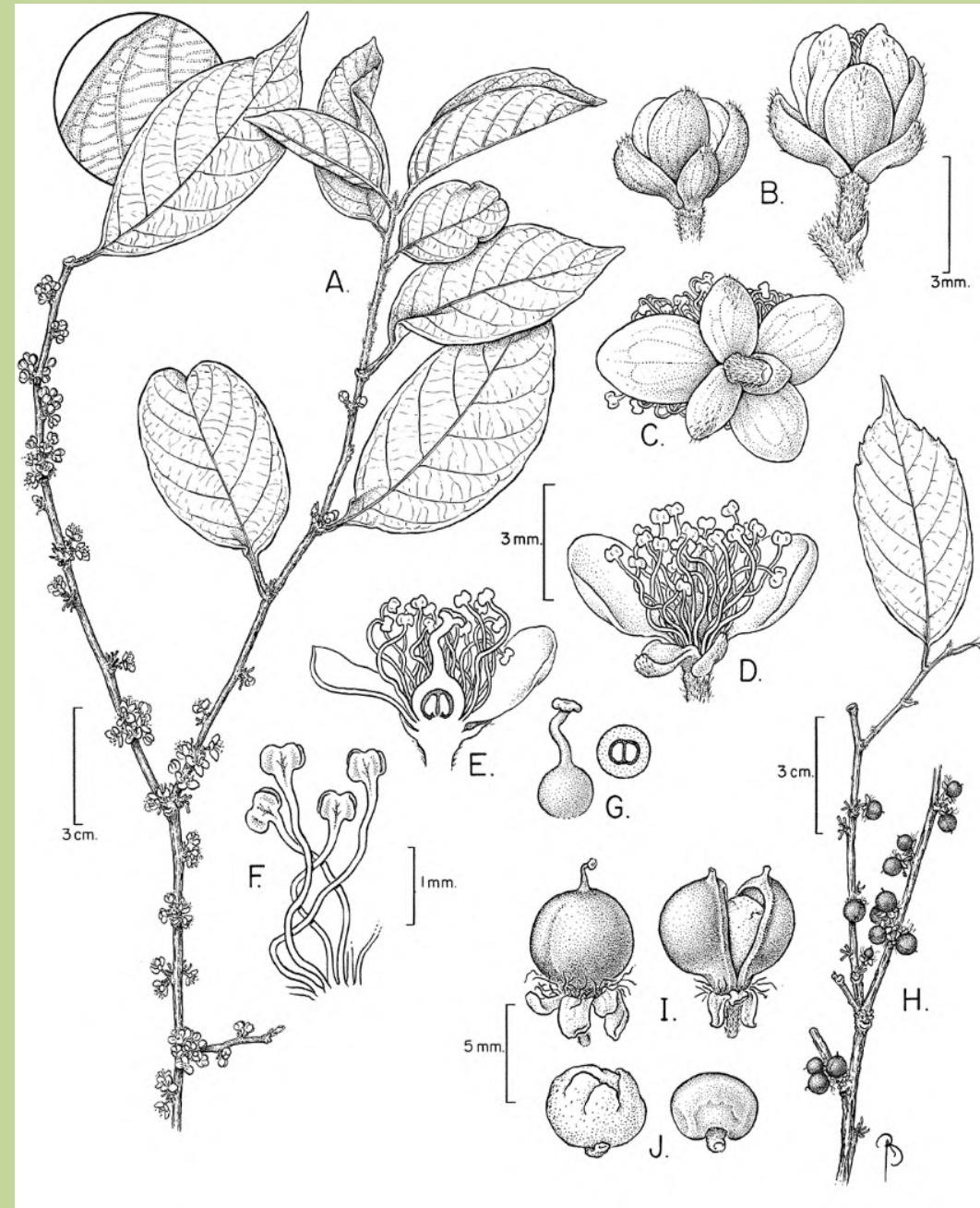
**Davilla 25 spp**

**Neodillenia 3 spp**

**Pinsona 1 sp**

# Dilleniaceae

- flores bisexuales, usual. 6-meras
- estambres numerosos
- ovario súpero, carpelos 1, 2-5, libres o connatos
- frutos capsulares



*Doliocarpus brevipedicelatus*



*Dolicarpus sp*





*Tetraceras* sp



*Doliocarpus* sp



*Davilla* sp, nervura reticulada, típica de la familia



*Davilla kunthii*



*Davilla sp*





*Dolicharpus*



*Tetraceras sp*

Tallos con cámbuimes sucesivos formando anillos concéntricos de xilema y floema



*Dolicarpus sp*



*Davilla sp*

Tallo con rayos anchos



Corteza típica de la familia formando placas



*Doliocarpus* sp



*Davilla* sp