

Lianas en el Neotrópico

parte 8



Dr. Pedro Acevedo Rodríguez
Museum of Natural History
Smithsonian Institution
Washington, DC



Asterids:

❖ Ericales

- Ericaceae
- Marcgraviaceae

• Euasterids 1

❖ Boraginaceae

❖ Icacinaceae

❖ Gentianales

- Apocynaceae
- Loganiaceae
- Rubiaceae

❖ Lamiales

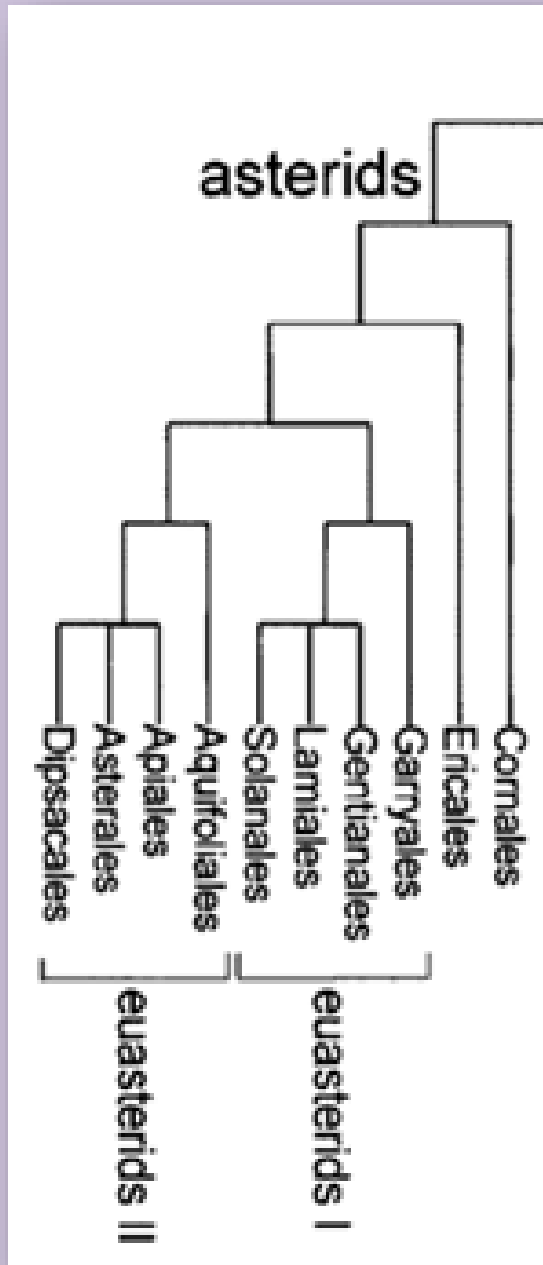
- Acanthaceae
- Bignoniaceae
- Lamiaceae
- Plantaginaceae
- Verbenaceae

❖ Solanales

- Convolvulaceae
- Solanaceae

• Euasterids 2

- Asteraceae



Solanales



Convolvulaceae

1930 so, 55 géneros
Bejucos, lianas, hierbas,
parásitas

Distribución mundial

Ca. 490 especies trepadoras en
el Neotrópico

Especies Neotropicales

Bonamia 17 especies

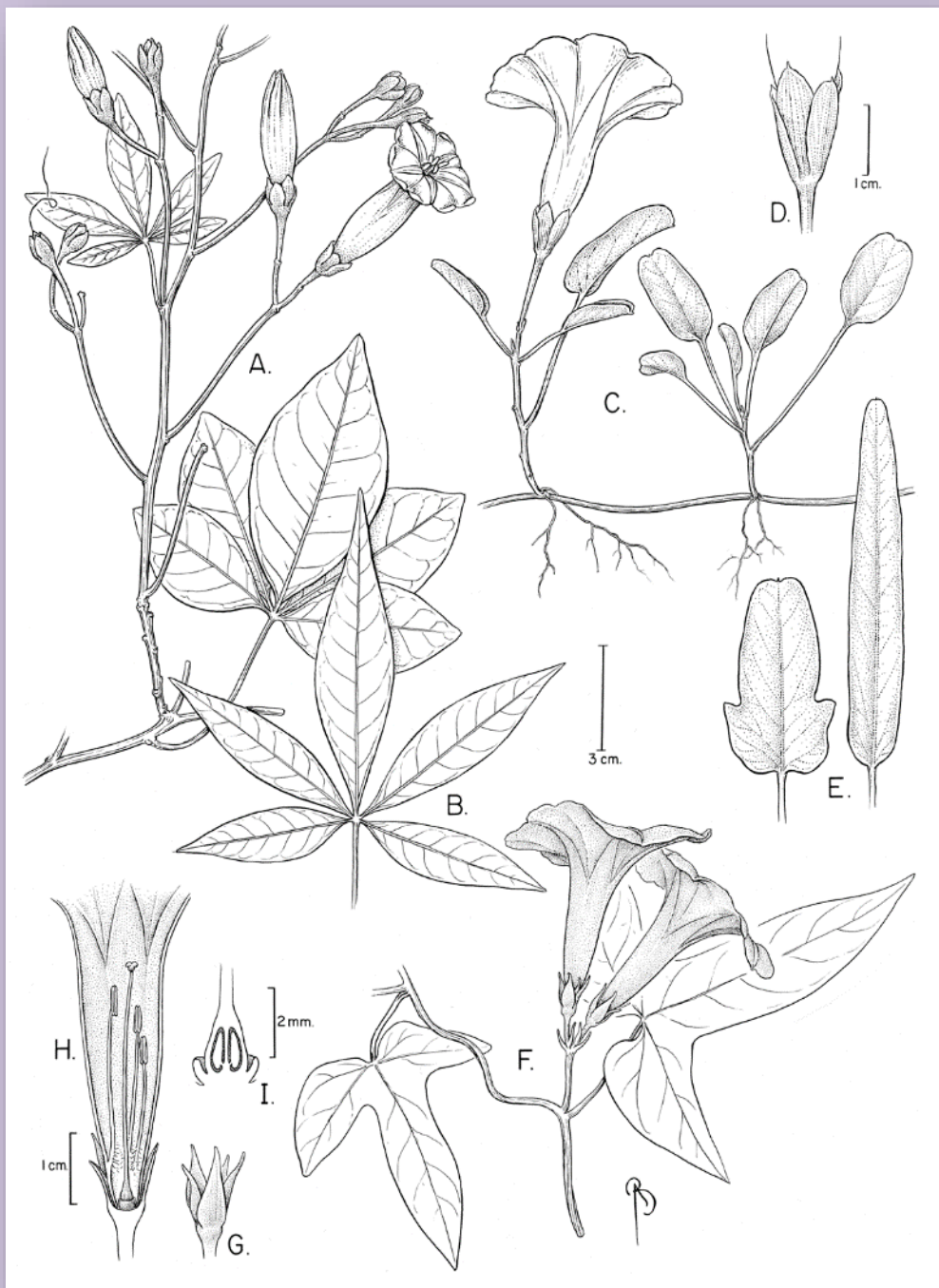
Dicranostyles 17 especies

Ipomoea 268 especies

Jacquemontia 70 especies

Maripa 20 especies

Merremia 23 especies



- Flores bisexuales, actinomorfas, 5-meras
- sépalos connados
- corola gamopétala
- estambres 5, epipetal
- ovario súpero, bicarpelar
- Frutos capsular

Convolvulaceae



Ipomoea pescaprae



Merremia tuberosa



Aniseia martinicensis



Jacquemontia tamnifolia



Ipomoea tiliacea



Turbina corymbosa



Aniseia



Calycobolus



Dicranostyles mildbraediana fruto con perisperma glutinoso y cotiledones plicados

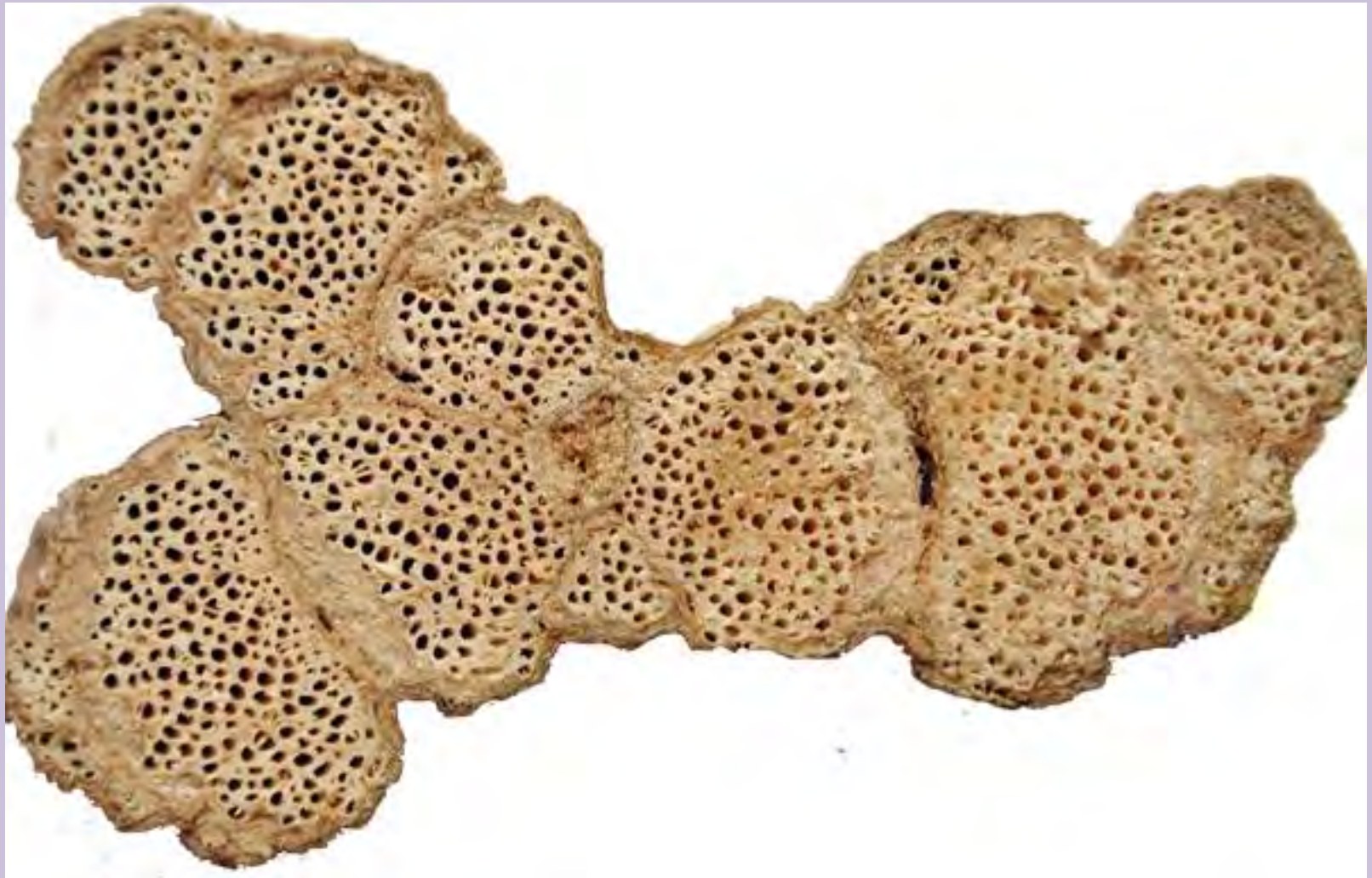


Maripa



Maripa

Tallo con bandas concéntricas de xilema y floema



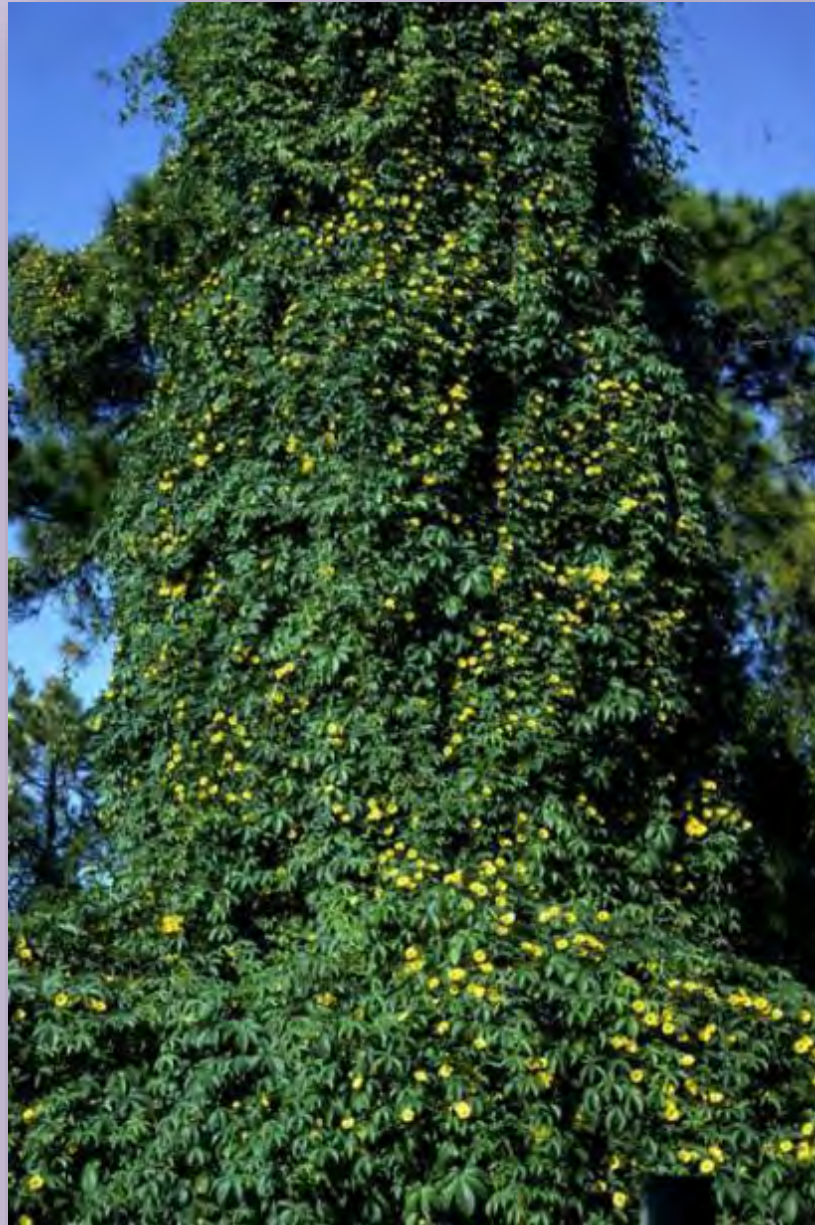
Turbina corymbosa

tallo con arcos sucesivos de xilema y floema



Ipomoea eggersii

rizomas subterráneos, carnosos



Merremia tuberosa

Solanales



Lycianthes virgata

Solanaceae

2930 sp, 147 géneros

Arbustos, hierbas, lianas,
árboles pequeños

Distribución mundial

Ca. 220 especies trepadoras
en el Neotrópico

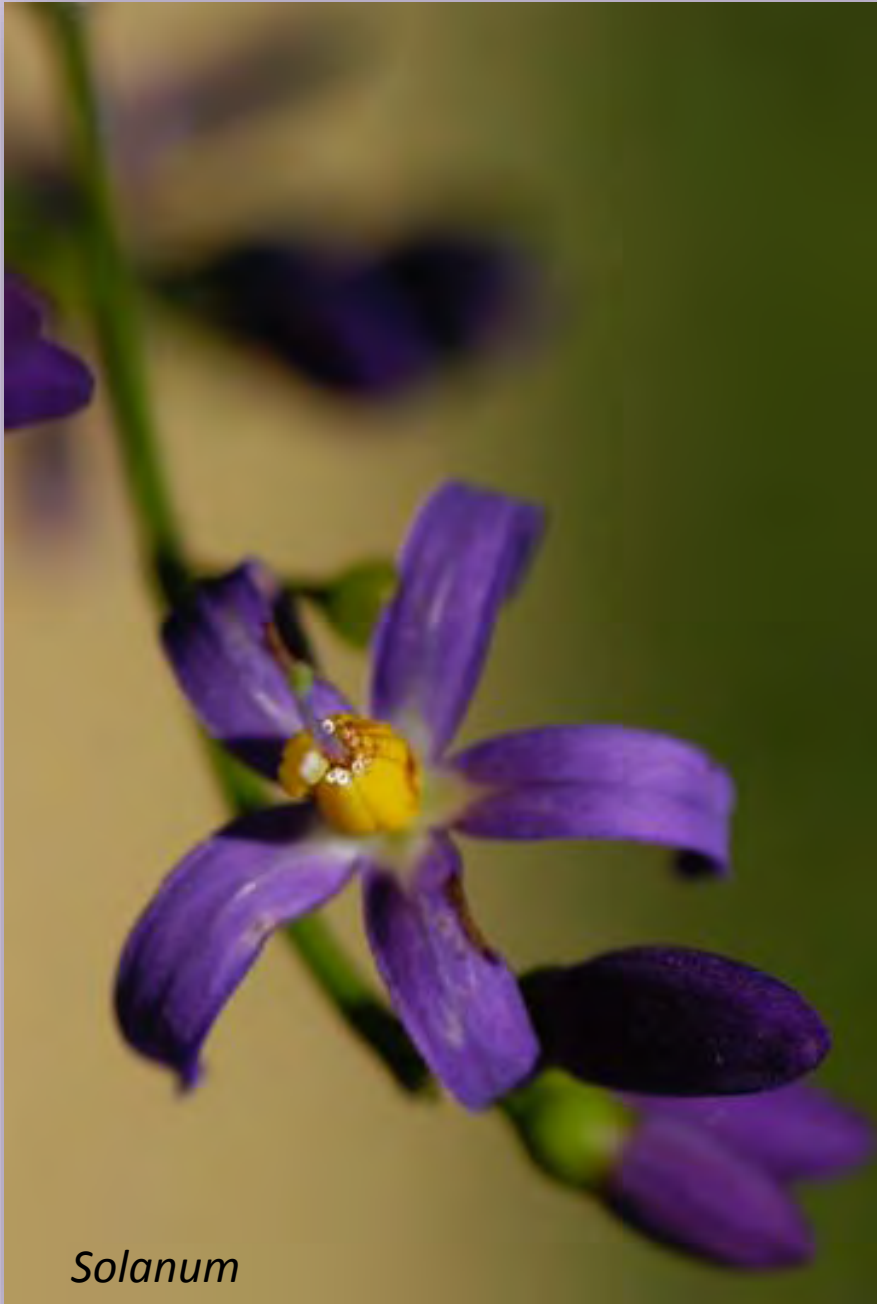
Especies Neotropicales

Juanulloa 8 sp

Lycianthes 200 sp/ 42 sp escandentes

Solandra 8 sp

Solanum 1400 sp/ 115 sp escandentes



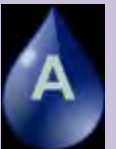
Solanum

- flores usu bisexuales, 5-
meras
- sépalos connados, a.v.
acrescentes
- pétalos connados
- estambres, epipet,
- anteras a.v. poricidas
- ovario súpero, bicarpelar
(a.v. más), connados
- frutos abayados o
capsulares

Solanaceae



Solanum





Solanum lanceifolium

planta escandente con aculeos



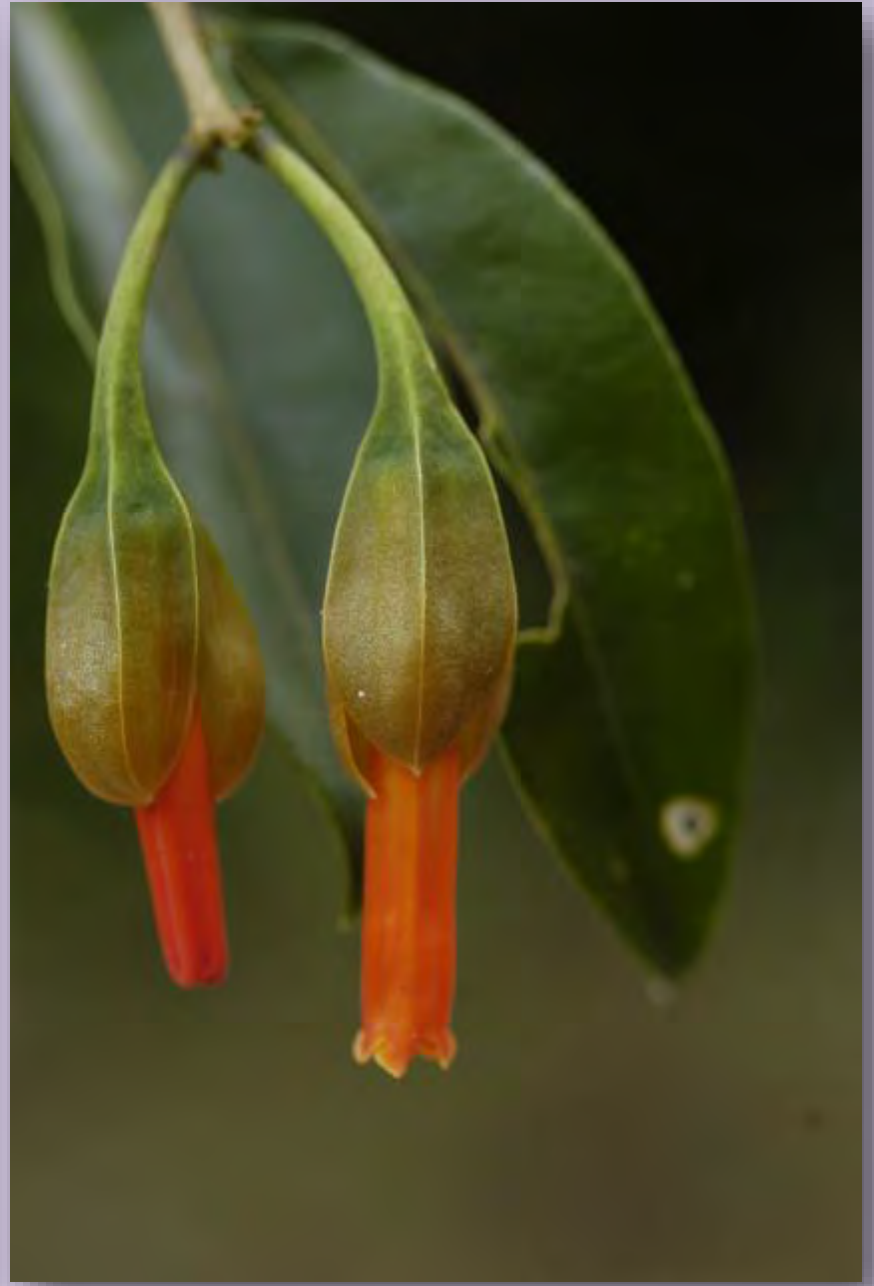
Lycianthes



Lycianthes



Markea



Juanulloa



Solandra grandiflora



Asteraceae

23000 sp, 1535 géneros

43 tribus

Hierbas, arbustos, bejucos,
árboles pequeños

Distribución cosmopolita

Ca. 880 especies trepadoras en
el Neotrópico

Especies Neotropicales

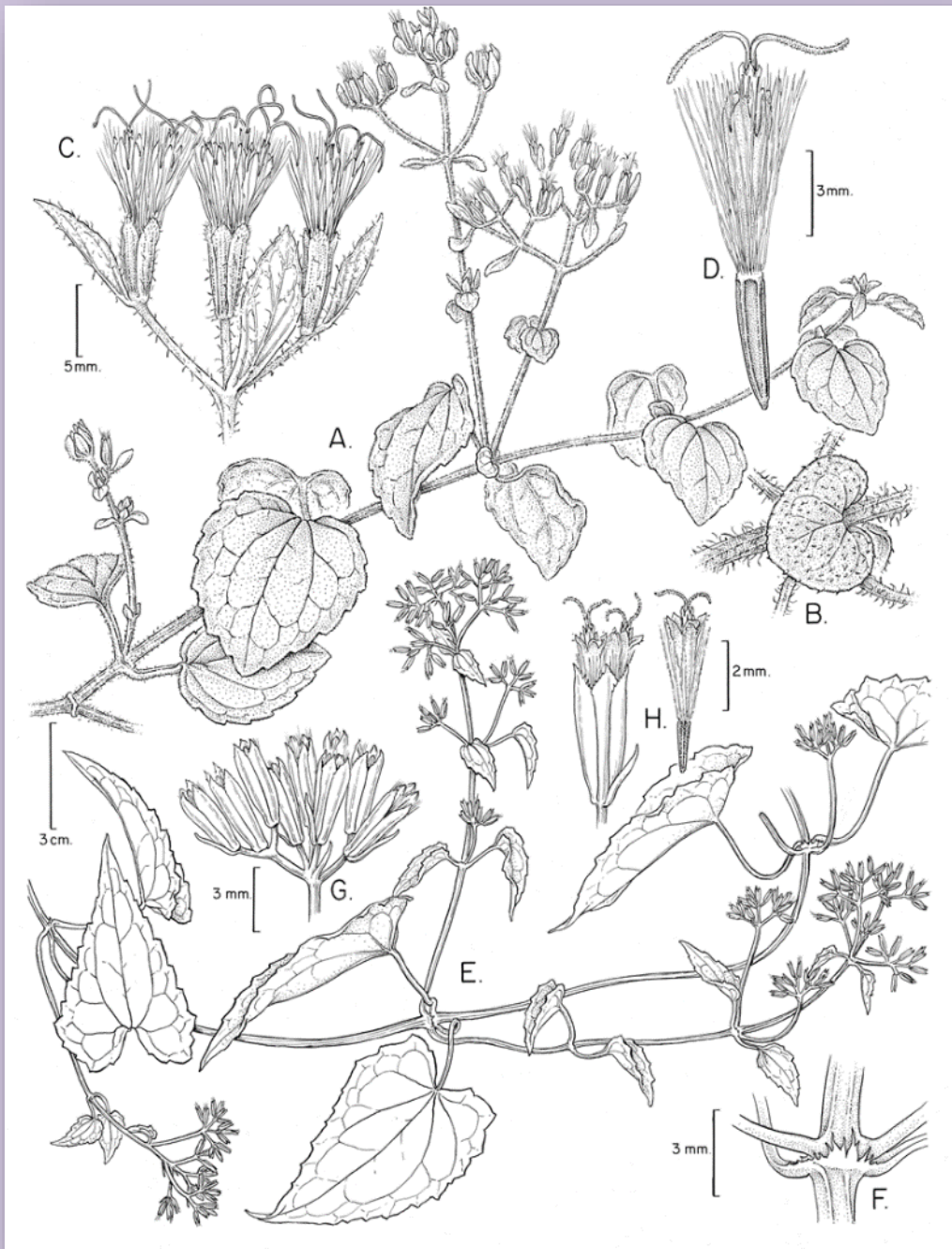
Hidalgoa 6 sp

Lepidaloa 120 sp

Mikania 400 sp

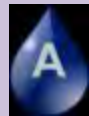
Sinclairia 23 sp

Zexmenia 2 spp ...



- flores unisexuales, bisexuales, o neutras, 5-meras, sésiles en cabezuelas homogamas o heterogamas
- sépalos: papus, seta
- corola simpétalas, actino o zigomorfas
- estambres epipet
- ovario ínfero, bicarpelar, unilocular
- fruto: aquenio

Asteraceae





Mikania



Lepidaploa sp



Mikania hookeriana



Piptocarpha



Piptocarpha



Tilesia (Wulfia)